

CALIFORNIAN SUMMER 2020



makes every day lovely day!

Reisen sind herrlich!

Einerseits erholsam und andererseits eine kreative Erfrischung für den Geist.

Dieses Jahr hat uns der Westen der USA und insbesondere Kalifornien mit sommerlichen Eindrücken auf die neue Kollektion „Californian Summer 2020“ eingestimmt.

Die stets strahlende Sonne, der unvergleichlich blaue Himmel, endlose Strände, die Weiten des Horizonts, unberührte wilde Natur und immer wieder dieses wunderbare Licht, an dem man sich nicht satt sehen kann.

Natürlich spiegeln sich die aktuellen Trendfarben der Mode, wie coral, blau, khaki und creme auch in unseren Schmuckstücken wider und vollenden das modische Outfit.

Liebe Lumisha-Kundinnen, wir wünschen Ihnen viel Freude auf der Reise durch unseren „Californian Summer“!

Herzlichst

Ihre

Michaela Hirschfeld und Sabine Götz



Jade



LOOK 1

- 1514 STEINKETTE jade/Lisa/g (PK 16)
- 1549D MINIKRISTALLKETTE DROP ivory/g (PK 10)
- 1840 KETTE MONKEY jade (PK 10)



2049 CREOLE SOPHIA (PK 16)
149 KETTE SOPHIA (PK 22)



1807 KETTE ZORA jade (PK 22) Seite 23



2059 CREOLE DROP jade (PK 10) Seite 74



1551 KETTE DEBBY jade (PK 10) Seite 27



2014 OHRRING ALISA blau/s (PK 10) Seite 77



1529 ARMBANDSET SINA niagara/s (PK 10) Seite 72/73

Niagara



1840 KETTE MONKEY kiesel (PK 10)



1807 KETTE ZORA niagara (PK 22) Seite 23



1553 KETTE ALMA silber/s (PK 10) Seite 21



1557 KETTE EMMA niagara (PK 16) Seite 13



LOOK 2

- 1546D KRISTALLKETTE DROP niagara/s (PK 10)
- 1514 STEINKETTE navy/Liv/s (PK 16)
- 1562 KETTE SINA niagara/s (PK 12)



2080 OHRRING DOLLY ocean (PK 6)



1840 KETTE MONKEY niagara (PK 10)

1840 KETTE MONKEY (PK 10)

Länge ca. 94 cm, Glasschliffperlen 3 x 3 mm, Affe 1,1 x 1,5 cm



LOOK 3

1840 KETTE MONKEY niagara (PK 10)
1549D MINIKRISTALLKETTE DROP niagara/s (PK 10)
1120 SPLITTERKETTE STEIN blau (PK 8)



coral



kiesel



ivory



gelb



jade



niagara

2003 OHRRING SARA flame (PK 16) Seite 77



1807 KETTE ZORA flame (PK 22) Seite 23

Coral - Flame



1529 ARMBANDSET SINA coral/g (PK 10) Seite 72/73



2017 OHRRING IBIZA peach (PK 6) Seite 78



Look 4

- 1549 MINIKRISTALLKETTE peach/Sina/g (PK 8)
- 1514 STEINKETTE coral/Liv/g (PK 16)
- 1840 KETTE MONKEY coral (PK 10)



1551 KETTE DEBBY coral (PK 10) Seite 27



1524 ARMBANDSET MILA flame (PK 22) Seite 70



LOOK 5

- 1549 MINIKRISTALLKETTE peach/Emy/g (PK 8)
- 1557 KETTE EMMA flame (PK 16)
- 1514D STEINKETTE DANA coral/g (PK 18)

1557 KETTE EMMA (PK 16)

Länge ca. 88 cm, Glasschliffperlen und Halbedelsteine einzeln geknüpft
Anhänger DM 3,5 cm, versilbert bzw. vergoldet



flame



creme



niagara

Malibu Beach



LOOK 6

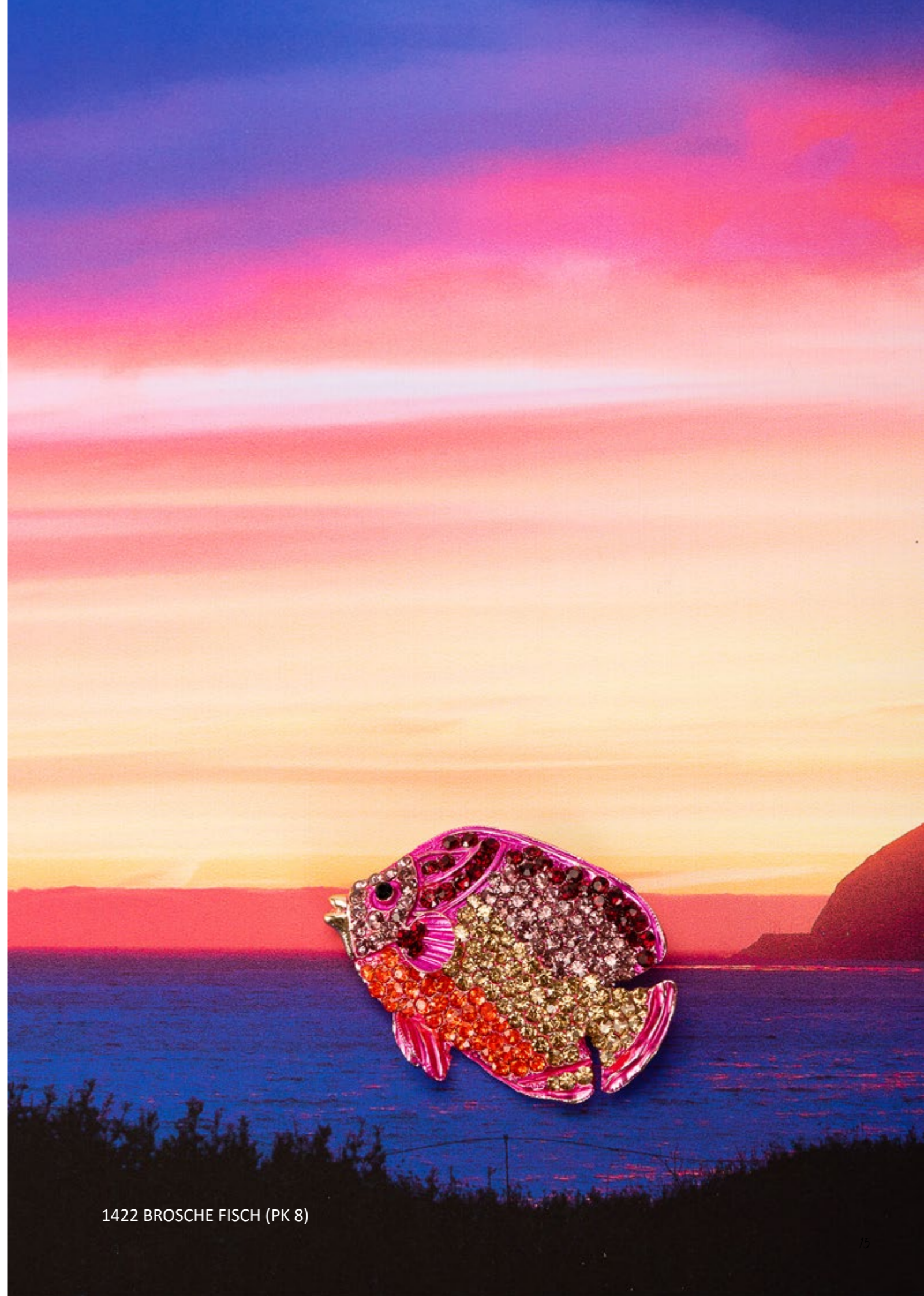
- 1549D MINIKRISTALLKETTE DROP hummer/s (PK 10)
- 1514Q STEINKETTE mistyrose/s (PK 16)
- 1564 KETTE ORNAMENT pink/s (PK 12)
- 1514 STEINKETTE flieder/Tia/s (PK 16)



2017 OHRRING IBIZA flame (PK 6) Seite 78



1540 ARMBANDSET malibu (PK 24) Seite 68/69



1422 BROSCHE FISCH (PK 8)



1175 KETTE HOLLY sand (PK 12) Seite 46



1556 KETTE TRACY sand (PK 12)
Seite 29



LOOK 7

- 1514D STEINKETTE DANA leinen/s (PK 18)
- 1557 KETTE EMMA creme (PK 16)
- 1549 MINIKRISTALLKETTE pergament/Emy/s (PK 8)



1833 STEINKETTE SARA ivory (PK 22) Seite 65



1514 STEINKETTE ivory/Lisa/s (PK 16) Seite 60



1529 ARMBANDESET SINA creme/s (PK 10)
Seite 72/73

Ivory - Creme



2080 OHRRING DOLLY creme (PK 6)



1553 KETTE ALMA nude/s (PK 10) Seite 21



1553 KETTE ALMA zimt/g (PK 10)

1553 KETTE ALMA (PK 10)

Länge ca. 92 cm, Glasschliffperlen 2-3 mm

Anhänger 2,3 x 3,6 cm, versilbert /s oder vergoldet /g lieferbar



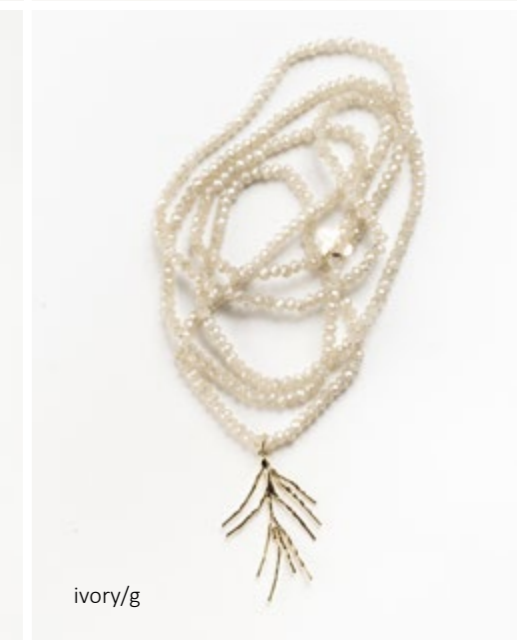
silber/s



blush/s



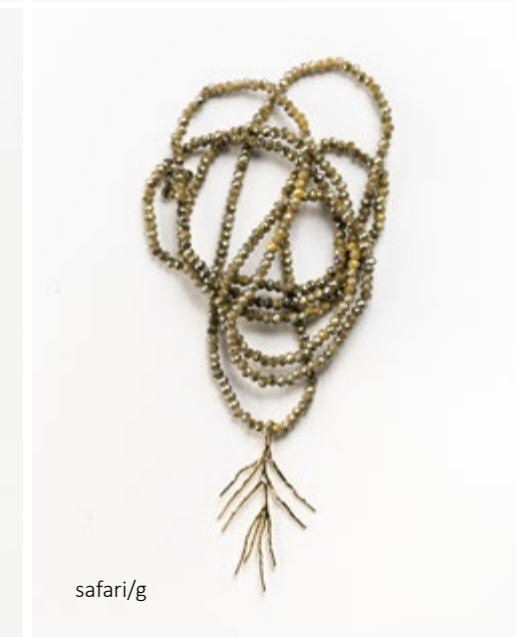
nude/s



ivory/g



zimt/g



safari/g

1806 ENDLOSKETTE (PK 22)

Länge ca. 160 cm, Halbedelsteine, Glasschliffperlen 4mm, versilberte Anhänger, Miniquasten, Catseye
Bei diesem Artikel kann es zu Abweichungen in der Zusammenstellung kommen.



harmony

1807 KETTE ZORA (PK 22)

Länge ca. 160 cm, Glasschliffperlen 2 mm, versilberte bzw. vergoldete Anhänger, Miniquasten
Bei diesem Artikel kann es zu Abweichungen in der Zusammenstellung kommen.



flame

niagara



creme



venice



jade



1807 KETTE ZORA venice (PK 22) Seite 23



LOOK 8 (siehe Seite 25)



2047 OHRRING DEBBY venice (PK 8) Seite 77



2017 OHRRING IBIZA neon (PK 6) Seite 78



1540 ARMBANDSET venice (PK 24) Seite 68/69



LOOK 8

- 1549 MINIKRISTALLKETTE goldgelb/ Buddha/s (PK 8)
- 1514L STEINKETTE sun/Lebensbaum/s (PK 18)
- 1549Q QUASTENKETTE IBIZA gelb (PK 10)



1551 KETTE DEBBY venice (PK 10) Seite 27

Venice
Beach



coral

2047 OHRRING DEBBY (PK 8)
Größe 4,3 x 4,9 cm, Rocallierperlen



coral

venice

jade



venice

1551 KETTE DEBBY (PK 10)
Länge ca. 92 cm, Glasschliffperlen 2 mm, Anhänger 4,3 x 4,9 cm



coral



jade

LOOK 9

- 1556 KETTE TRACY capri (PK 12)
- 1549 MINIKRISTALLKETTE niagara/Sina/g (PK 8)
- 1546 KRISTALLKETTE nordic/Leguan/g (PK 8)



1556 KETTE TRACY (PK 12)

Länge ca. 74 cm, Glasschliffperlen 2 mm, Halbedelsteine
Anhänger 4,7 x 2,6 cm



silber



sand



capri



emerald

Palm Springs



1421 BROSCHKE KOLIBRI (PK 8)



1514S STEINKETTE SUN lachs/g (PK18)
1546S KRISTALLKLETTE SUN mint/g (PK 12)
beide auch in versilbert /s lieferbar



LOOK 10

- 1549O MINIKRISTALLKETTE flaschengrün/g (PK 10)
- 1514K STEINKETTE KOLIBRI grenadine/g (PK 18)
- 1514S STEINKETTE SUN lachs/g (PK 18)
- 1846 KRISTALLKETTE CUBE jester red/Miniornament/g (PK 8)



2019 OHRRING DROP RUND pink/g (PK 6) Seite 74
2052 OHRRING CARA jade/g (PK 8) Seite 77



1540 ARMBANDSET palm springs (PK 24) Seite 68/69



2088 OHRRING YARA (PK 14)



1424 BROSCHER SERIN (PK 8)
DM 3,8 cm



1421 BROSCHER KOLIBRI (PK 8)
4 x 4,7 cm



1422 BROSCHER FISCH (PK 8)
4,8 x 3,3 cm



1423 BROSCHER FLAMINGO (PK 8)
2,5 x 5,4 cm



1424 BROSCHER SERIN (PK 8)
DM 3,8 cm



1425 BROSCHER MILEY (PK 8)
5 x 3,2 cm



2009/g OHRRING KAURI (PK 8)



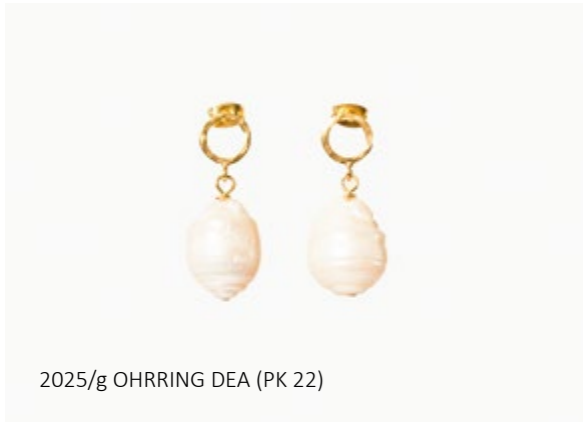
141 MINIPERLENKETTE weiß/Kauri/g (PK 14)



1549 MINIKRISTALLKETTE ivory/Seestern/g (PK 8)



1813 STEINKETTE ivory/Koralle/g (PK 20)



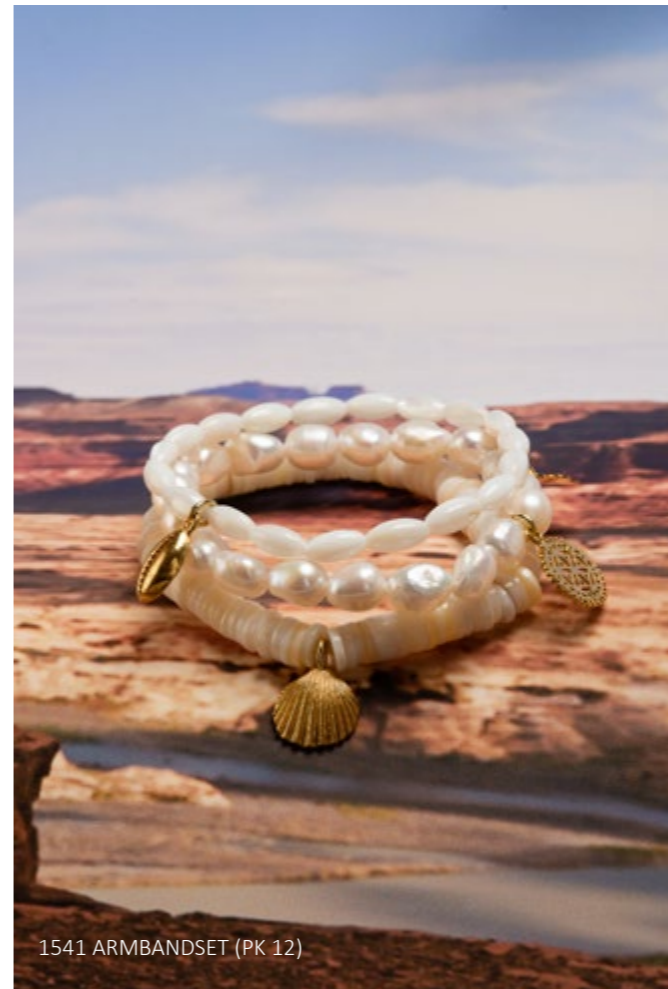
2025/g OHRRING DEA (PK 22)

Canyon-land

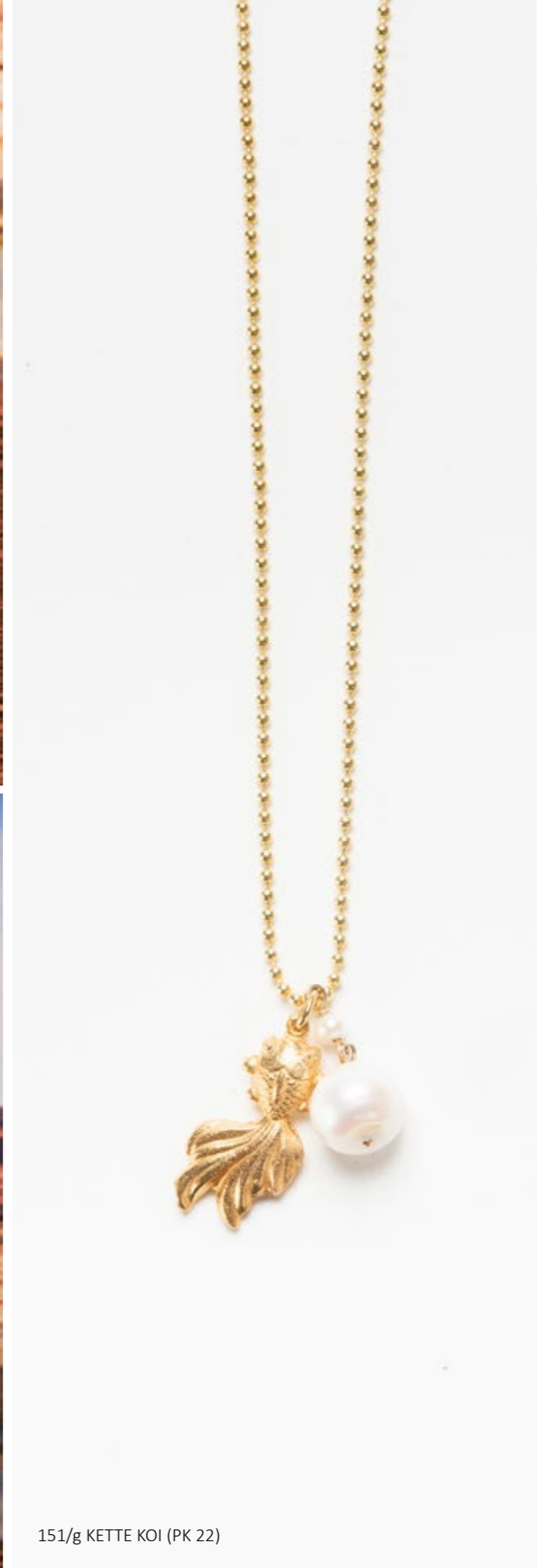


135/g KETTE FISCH (PK 10)

139 KETTE MYA (PK 10)



1541 ARMBANDSET (PK 12)



151/g KETTE KOI (PK 22)

148 ERBSKETTE SINA (PK 10)

Länge 40 (+ 5) cm, 925 Silber bzw. 925 Silber vergoldet, Anhänger 1,1 cm, versilbert bzw. vergoldet



163 KETTE STAR (PK 12)

Länge 46 cm, Messing vergoldet
Anhänger 1,8 x 2,8 cm

2033 OHRRING STAR (PK 10)

Messing vergoldet, 1,8 x 2,5 cm



2049 CREOLE SOPHIA (PK 16)

Messing vergoldet, 3,3 cm

149 KETTE SOPHIA (PK 22)

Länge 44 cm, Messing vergoldet
Anhänger 3,3 cm



151 KETTE KOI (PK 22)

Länge 80 cm, 925 Silber rhodiniert bzw. 925 Silber vergoldet
Koi 1,2 x 2,4 cm, versilbert bzw. vergoldet, Süßwasserperle DM ca. 1,2 cm



170 KETTE PIA (PK 6)

Länge ca. 55 (+10) cm, Metall, flexibles Y-Stück



170/g



170/s

156 KETTE TOKO (PK 6)

Länge 43 cm, Metall, Süßwasserperlen



156/g



156/s



1 147 KETTE LUCY (PK 8)

Länge 40 (+ 4) cm

2 146 KETTE LILLY (PK 20)

Länge 60 cm, Halbedelstein Anhänger 2,1 x 2,6 cm



139 KETTE MYA (PK 10)
 Länge 40 (+5) cm, 925 Silber vergoldet
 Anhänger vergoldet, 1,1 x 1,6 cm



135 KETTE FISCH (PK 10)
 Länge 40 (+5) cm, 925 Silber rhodiniert bzw. 925 Silber vergoldet
 Anhänger versilbert bzw. vergoldet, 1,1 x 1,6 cm



136 KETTE SHELL (PK 10)
 Länge 41 cm, Messing versilbert bzw. vergoldet
 Muschel DM 1,5 cm



134 KETTE MONKEY (PK 10)
 Länge 40 (+5) cm, 925 Silber rhodiniert bzw. 925 Silber vergoldet
 Anhänger versilbert bzw. vergoldet, 1,1 x 1,6 cm



137/s

137/g

137 KETTE PALM (PK 10)
 Länge 41 cm, Messing versilbert bzw. vergoldet
 Palme 1,3 x 2,2 cm

438 KETTE ESKE (PK 14)

Länge 47 cm, Messing versilbert bzw. vergoldet
Münze DM 2 cm



439 KETTE ELIN (PK 14)

Länge 42 cm, Y-Stück 5 cm, Messing versilbert bzw. vergoldet, Münze DM 1,5 cm



187 KETTE NANCY (PK 10)

Länge 41,5 cm, 925 Silber bzw. 925 Silber vergoldet,
Blume DM 0,8 cm



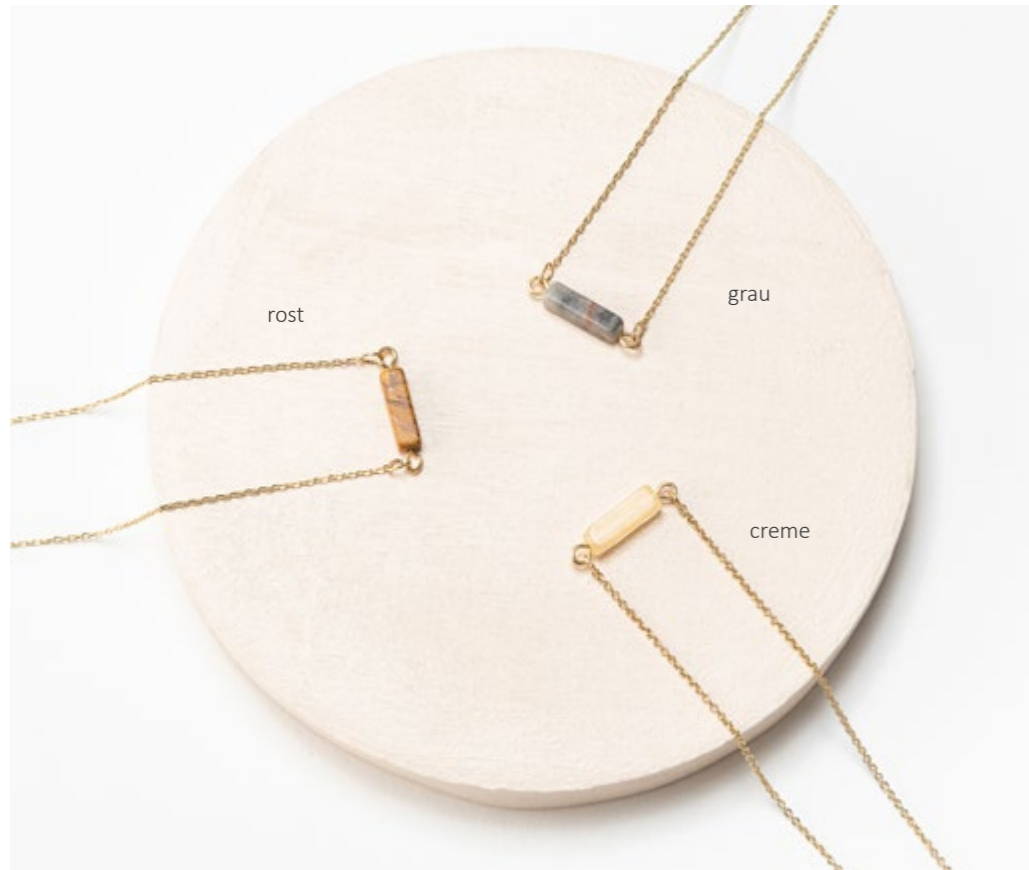
138 KETTE DOT (PK 10)

Länge 48 cm, Messing versilbert bzw. vergoldet
Anhänger DM 1,5 cm



166 KETTE FANNY (PK 8)

Länge 44 (+5) cm, Messing vergoldet, Halbedelsteine



133 KETTE TRIANGEL (PK 12)

Länge 50 cm, Messing versilbert bzw. vergoldet
Triangel 2,4 x 2,4 cm



167 KETTE KIA (PK 6)

Länge 40 (+5) cm, 925 Silber rhodinert
Anhänger DM 0,8 cm



Kurze Ketten



1559D MINIKRISTALLKETTE DROP (PK 8)

Länge 42 cm, Glasschliffperlen 2 mm, Drop Catseye, DM 1,2 cm, versilbert /s bzw. vergoldet /g lieferbar



hummer/s khaki/g peach/g milky-silber/s creme/s

1658 KETTE FLORINA (PK 10)

Länge 42 cm, Glasschliffperlen 2 mm
Anhänger Florina, DM 1,6 cm, versilbert /s bzw. vergoldet /g lieferbar



creme/s

ivory/g

kiesel/s

1559 MINIKRISTALLKETTE SINA (PK 6)

Länge 42 cm, Glasschliffperlen 2 mm
Anhänger Sina, DM 1,1 cm, versilbert /s bzw. vergoldet /g lieferbar



peach/g

pergament/g

ivory/s

hummer/s

silber/s

navy/s



kiesel



1822 KETTE UNA (PK 10)

Länge 83 (+10) cm, Metall, Kunstleder



1170 KETTE MALI (PK 12)

Länge 62 (+10) cm, flexibles Y-Stück 15 cm, Vogel 6 x 6 cm

1175 KETTE HOLLY (PK 12)

Länge 62 (+9) cm, Kunststoff, Glieder 2- 5 cm



sand





LOOK 11

- 1562 KETTE SINA blush/s (PK 12)
- 1514 STEINKETTE blush/Liv/s (PK 16)
- 1549D MINIKRISTALLKETTE DROP blush/s (PK 10)

1562 KETTE SINA (PK 12)

Länge ca. 86 cm, Glasschliffperlen 2 mm, versilberte bzw. vergoldete Elemente, DM 1,1 cm nur wie abgebildet lieferbar



ivory/s

ivory/g

niagara/s

blush/s

peach/s

peach/g

1549 MINIKRISTALLKETTE (PK 8)

Länge ca. 92 cm, Glasschliffperlen 2 mm

Anhänger Emy DM 1,2 cm oder Sina DM 1,1 cm wählbar, in versilbert /s oder vergoldet /g lieferbar



ivory/Sina/g



pergament/Emy/s



silber/Emy/s



blush/Sina/s



peach/Sina/g



coral/Sina/s



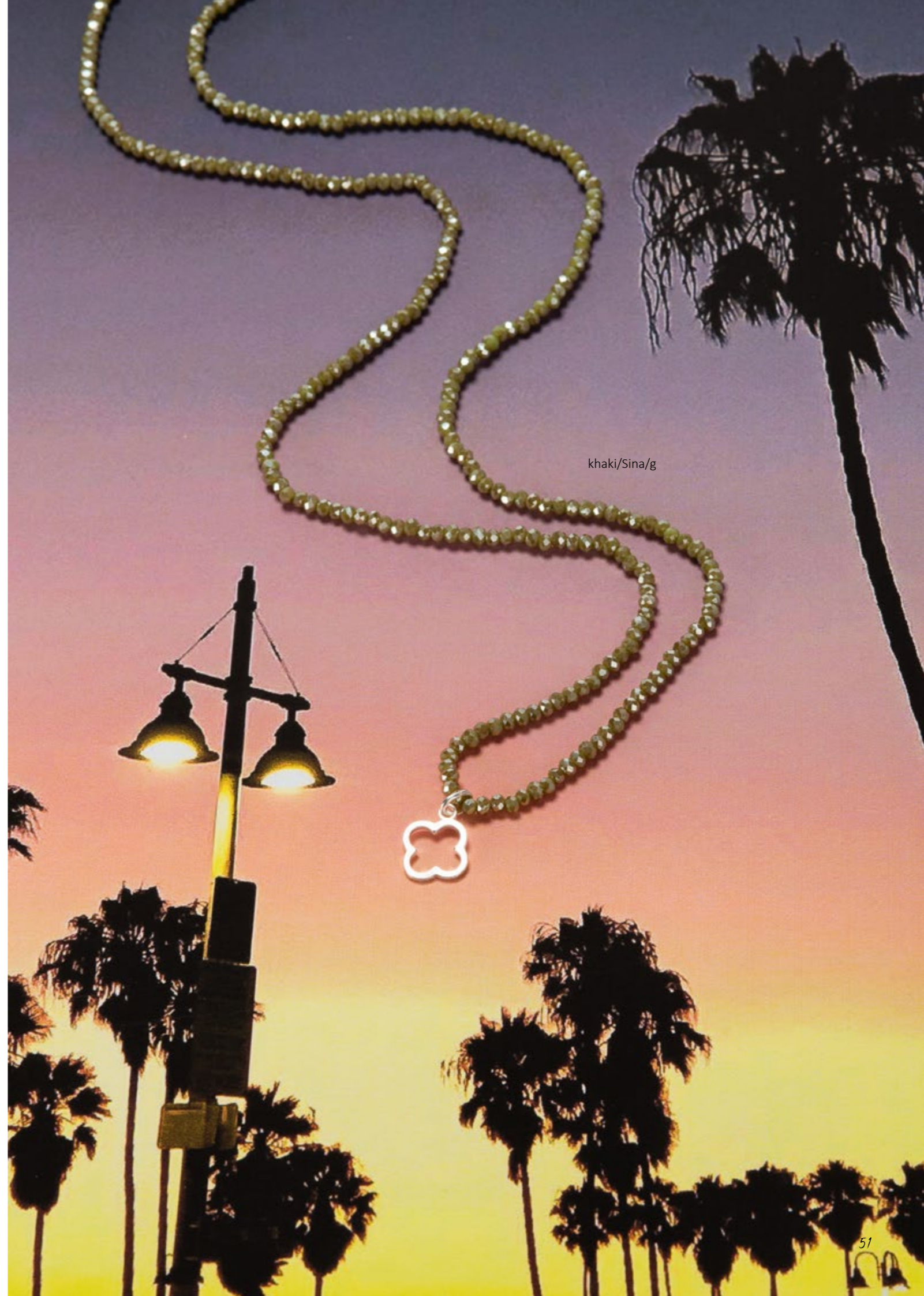
goldgelb/Emy/g



khaki/Emy/g



niagara/Sina/s



khaki/Sina/g

1549D MINIKRISTALLKETTE DROP (PK 10)

Länge ca. 92 cm, Glasschliffperlen 2 mm
Anhänger Drop Catseye, DM 1,2 cm
in versilbert /s oder vergoldet /g lieferbar



LOOK 12

1549D MINIKRISTALLKETTE DROP pergament/s (PK 10)
1558 FARBMIXKETTE camel/s (PK 16)
1546 KRISTALLKETTE ivory/Leguan/s (PK 8)



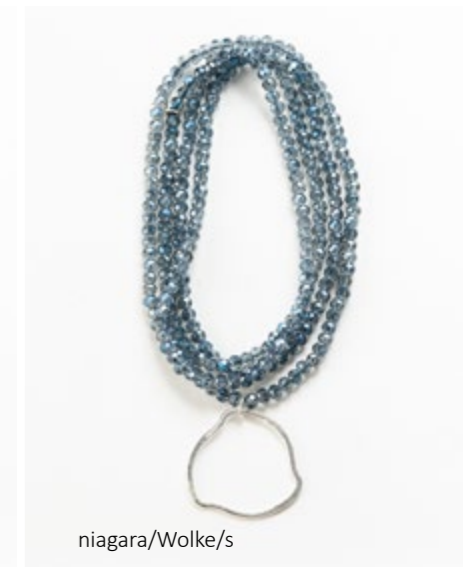
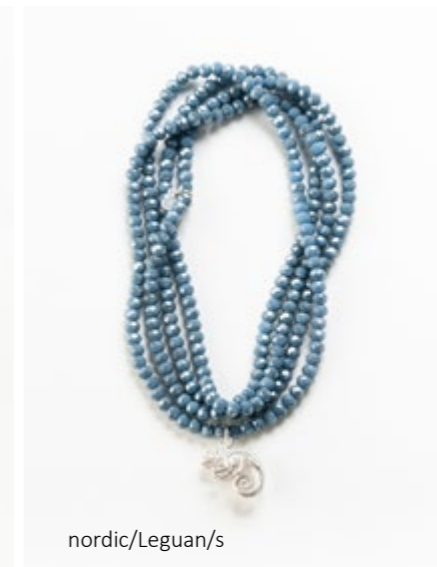
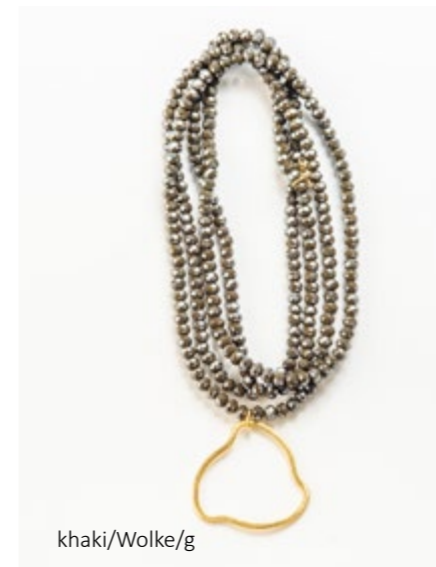
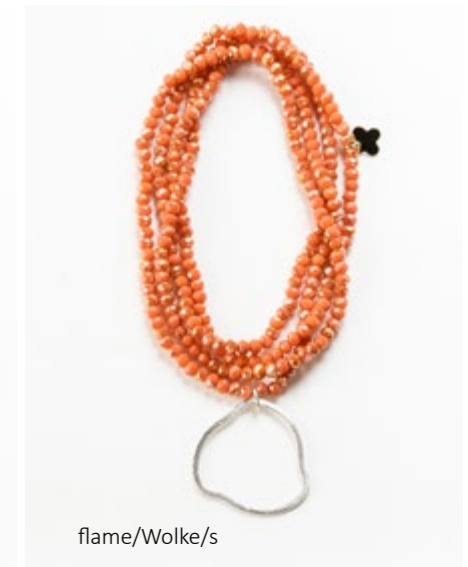
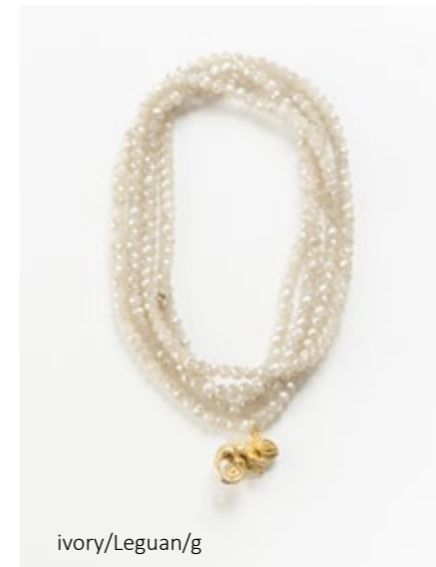


LOOK 13

- 1855 KETTE STEIN ivory (PK 8)
- 1553 KETTE ALMA nude/s (PK 10)
- 1546 KRISTALLKETTE taupe/Wolke/s (PK 8)

1546 KRISTALLKETTE (PK 8)

Länge ca. 96 cm, Glasschliffperlen 4 mm
 Anhänger Wolke DM 3 cm oder Leguan 1,7 cm wählbar
 in versilbert /s bzw. vergoldet /g lieferbar



1546D KRISTALLKETTE DROP (PK 10)

Länge ca. 96 cm, Glasschliffperlen 4 mm, Anhänger Drop Catseye, 1,5 x 2 cm, in versilbert /s oder vergoldet /g lieferbar



LOOK 14

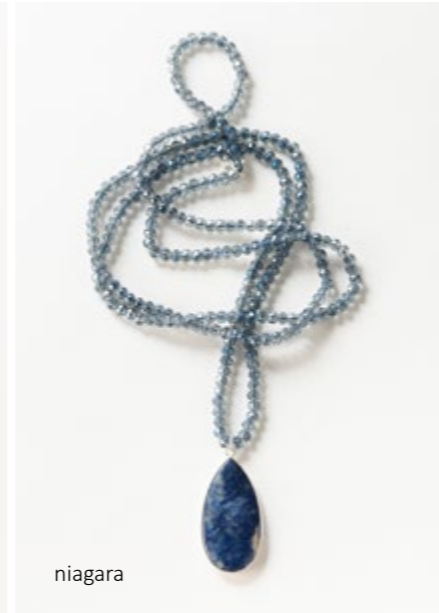
- 1546D KRISTALLKETTE DROP eukalyptus/s (PK 10)
- 1514 STEINKETTE khaki/Lisa/s (PK 16)
- 1549 MINIKRISTALLKETTE khaki/Sina/s (PK 8)

1576 KETTE ALISA (PK 12)

Länge ca. 96 cm, Glasschliffperlen 4 mm, Anhänger Halbedelstein, 2,2 x 4 cm



kiesel



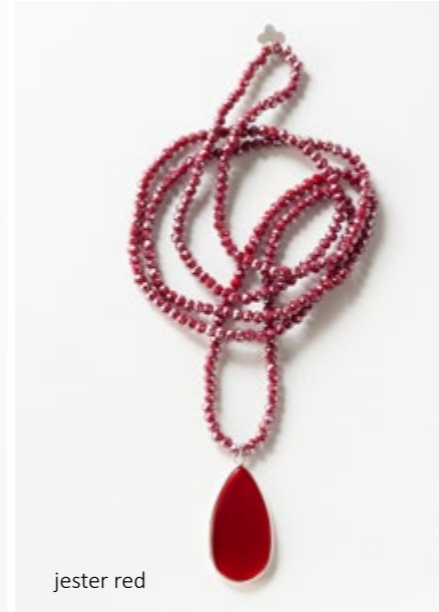
niagara



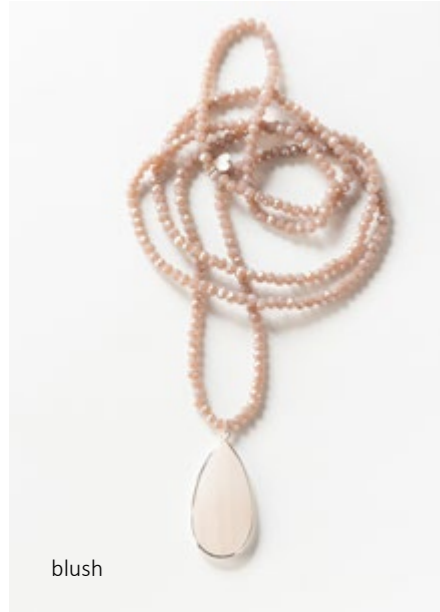
mint



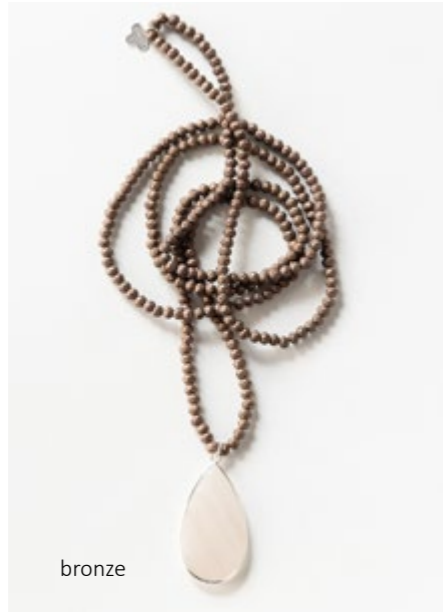
sand



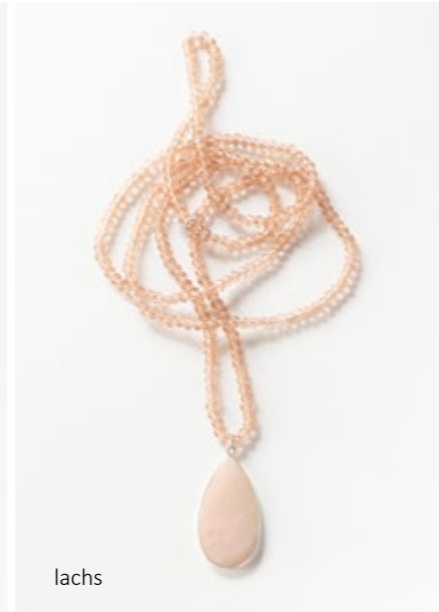
jester red



blush



bronze



lachs



1514 STEINKETTE (PK 16)

Länge ca. 98 cm, Halbedelsteine 4 mm

Anhänger Liv 2 x 4 cm oder Lisa DM 2,1 cm wählbar, versilbert /s oder vergoldet /g lieferbar



ivory/Lisa/s



leinen/Lisa/g



kiesel/Liv/s



gelb/Liv/s



blush/Lisa/g



coral/Liv/g



jade/Liv/g



khaki/Liv/s



navy/Lisa/s

LOOK 15

1514 STEINKETTE gelb/Lisa/s (PK 16)

1840 KETTE MONKEY ivory (PK 10)

1549D MINIKRISTALLKETTE goldgelb/s (PK 10)



LOOK 16

439/s KETTE ELIN (PK 14)
1549 MINIKRISTALLKETTE silber/Emy/s (PK 8)
1514D STEINKETTE DANA kiesel/s (PK 18)



1514D STEINKETTE DANA (PK 18)

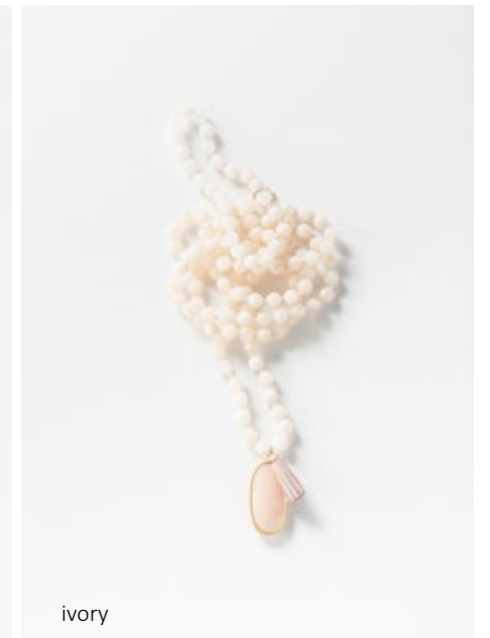
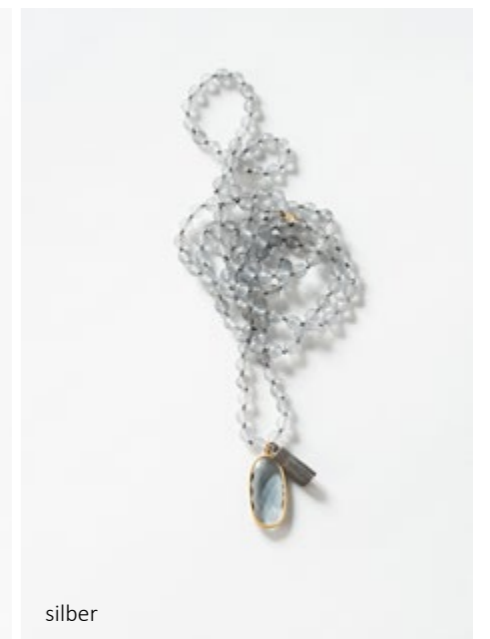
Länge ca. 98 cm, Halbedelsteine 4 mm
Anhänger 1,4 x 2,3 cm, Catseye, versilbert /s oder vergoldet /g lieferbar





1833 STEINKETTE SARA (PK 22)

Länge ca. 98 cm, Halbedelsteine 6 mm,
einzeln geknüpft
Anhänger 1,6 x 3 cm, Lederquaste





1834 HOLZKETTE SARA (PK 18)

Länge ca. 99 cm, Holzperlen 6 mm
Anhänger 1,6 x 3 cm, Quaste

pink

niagara

flame

1522 HOLZARMBAND (PK 10)

Holzperlen DM 1,5 cm, Münze DM 2,4 cm,
Quaste, versilbert/s bzw. vergoldet/g lieferbar

pink/s

flame/g

niagara/s

1540 ARMBANDSET (PK 24)

9tlg., Glasschliffperlen 4 und 6 mm, Halbedelsteine, Süßwasserperlen, versilberte bzw. vergoldete Anhänger und Elemente
Bei diesem Artikel kann es zu Abweichungen in der Zusammenstellung kommen.



peach



palm springs



sorbet



gelb



jade-khaki



kiesel



venice



niagara



malibu



creme

1524 ARMBANDSET MILA (PK 22)

5tlg., Halbedelsteine, Messing vergoldet

Bei diesem Artikel kann es zu Abweichungen in der Ausführung kommen.



flame



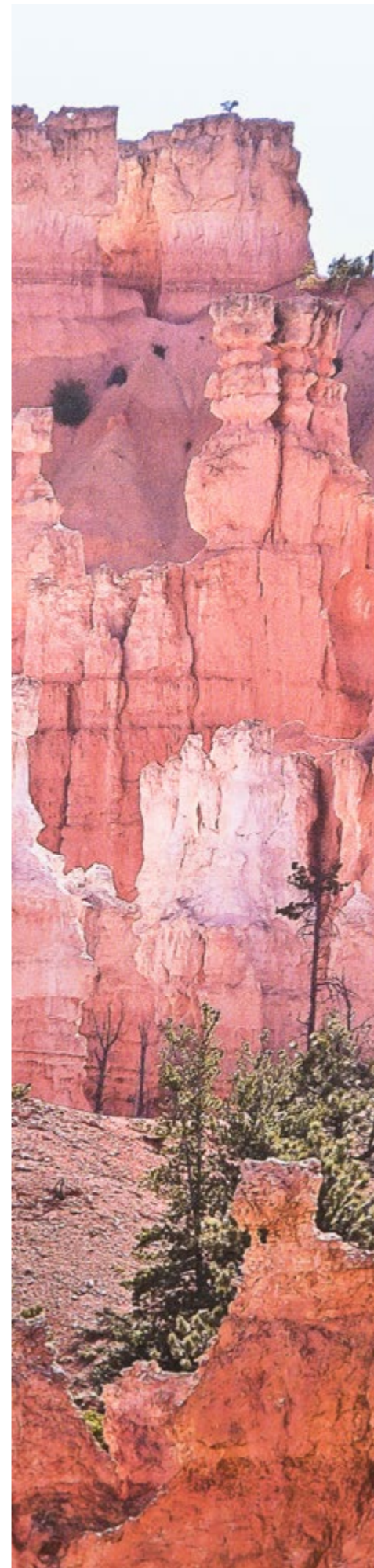
candy



capri



niagara-creme



1534 ARMBANDSET BELLA (PK 22)

5tlg., Halbedelsteine, Glasschliffperlen, 6-8 mm, versilberte bzw. vergoldete Elemente

Bei diesem Artikel kann es zu Abweichungen in der Zusammenstellung kommen.



canyon



capri



candy

1529 ARMBANDSET SINA (PK 10)

4tlg., Halbedelsteine 4 mm, Glasschliffperlen 2 und 4 mm
versilbertes bzw. vergoldetes Element, DM 1,1 cm



gelb/s



gelb/g



creme/s



creme/g



kiesel/s



kiesel/g



niagara/s



niagara/g



blush/s



blush/g



coral/s



coral/g



jade/s



jade/g



khaki/s



khaki/g

2059 CREOLE DROP (PK 10)

Creole DM 2 cm, Drop Catseye DM 1,3 cm, Messing vergoldet



2069 OHRSTECKER DROP (PK 8)

Drop Catseye, DM 1,1 cm, Messing versilbert /s bzw. vergoldet /g



2019 OHRRING DROP RUND (PK 6)

Drop Catseye, DM 1,2 cm, Messing versilbert /s bzw. vergoldet /g



2059 CREOLE DROP jade (PK 10)

2013 OHRRING DROP OVAL (PK 10)

Drop Catseye, Größe 1,5 x 2 cm, Messing versilbert /s bzw. vergoldet /g



2027 OHRRING DANA (PK 14)

Catseye, Größe 1,4 x 2,3 cm, Messing versilbert /s bzw. vergoldet /g



2003 OHRRING SARA (PK 16)

Größe 1,6 x 3 cm, Glas, Messing vergoldet



2047 OHRRING DEBBY (PK 8)

Größe 4,3 x 4,9 cm, Rocallierperlen



2014 OHRRING ALISA (PK 10)

Größe 2,2 x 4 cm, Halbedelsteine, versilbert /s bzw. vergoldet /g lieferbar



2052 OHRRING CARA (PK 8)

Größe 1,8 cm, Halbedelsteine, versilbert /s bzw. vergoldet /g lieferbar



2004 OHRRING TRACY (PK 10)

Größe 4,7 x 2,6 cm



silber

sand



capri

emerald

2017 OHRRING IBIZA (PK 6)

Größe 2,5 x 3,5 cm



rot

pink

flame

peach

sand



blau

türkis

neon

mint

weiß



2004 OHRRING TRACY sand (PK 10)



2078 OHRRING LULU (PK 10)
DM 1,7 cm¹



2081/s
2081/g
2081 ORRING FLORINA (PK 12)
DM 1,5 cm²



2079 OHRRING BRENDA (PK 12)
DM 1,1 cm¹



2083/s
2083/g
2083 OHRRING ARIA (PK 8)
DM 0,9 cm¹



2086/g
2086/s
2086 OHRRING JOLIE (PK 6)
DM 0,7 cm¹



2087/g
2087/s
2087 OHRRING TINKA (PK 8)
DM 0,9 cm¹



2011/g
2011/s
2011 OHRRING EMY (PK 8)
DM 1,2 cm²

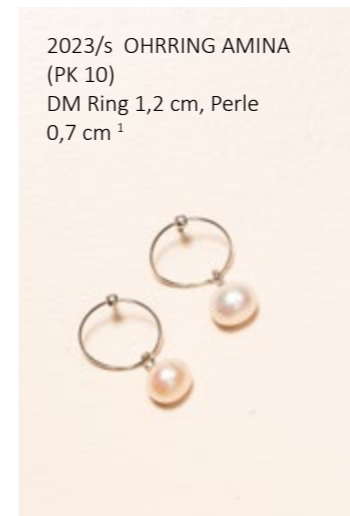
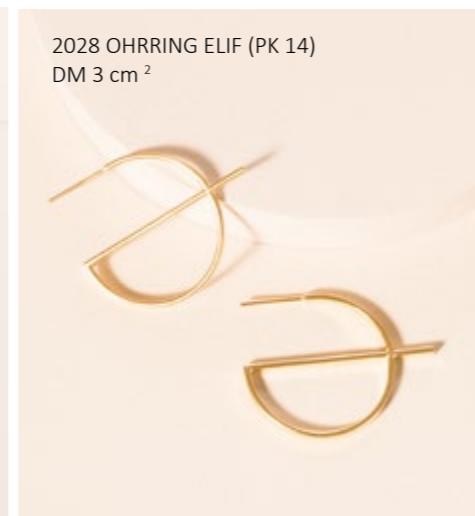


2012/g
2012/s
2012 OHRRING SINA (PK 8)
DM 1,1 cm²

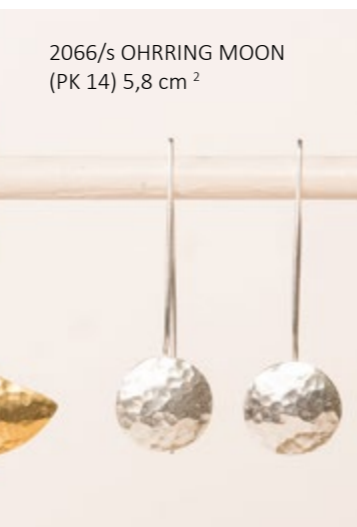
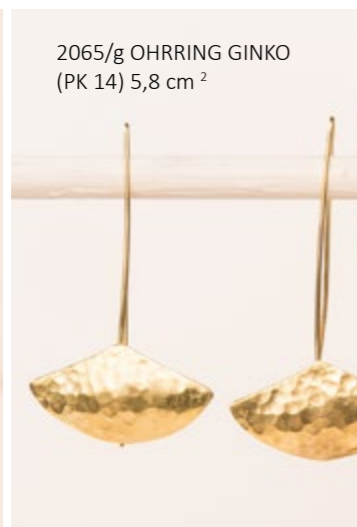
Legende ¹925 Silber bzw. 925 Silber vergoldet
² Messing versilbert bzw. vergoldet



2088 OHRRING YARA (PK 14)
DM 2,8 cm

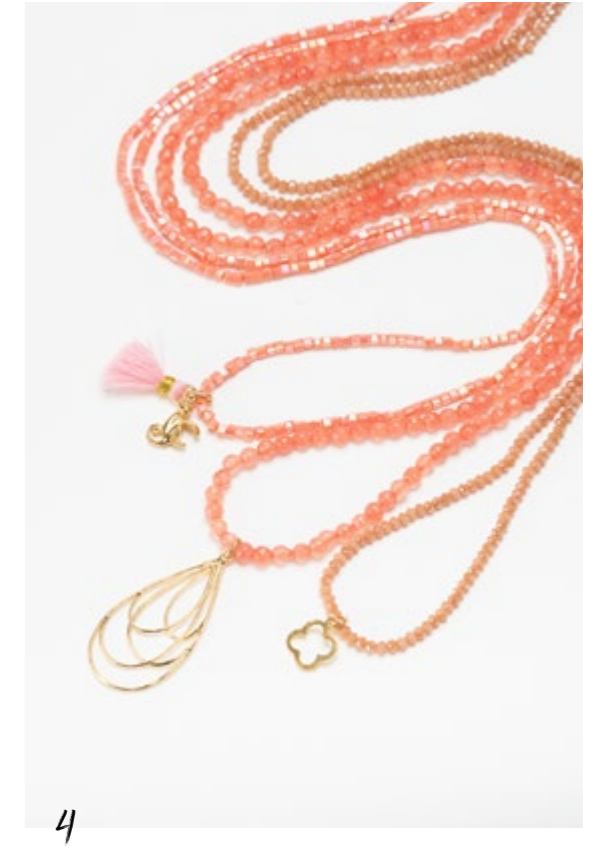


LEGENDE
¹ 925 Silber bzw. 925 Silber vergoldet
² Messing versilbert bzw. vergoldet
³ Süßwasserperle



Looks

SIMPLE UND EASY IM SET BESTELLBAR





8010 ARMBANDROLLE
DM 5 cm, Höhe ca. 18 cm



8011 SCHMUCKSTÄNDER Model 1
Höhen 60, 40 und 22 cm



8012 SCHMUCKSTÄNDER Model 2
Höhen 2 x 60 cm und 22 cm



8013 SCHMUCKSTÄNDER Model 3
Höhen 40 und 2 x 22 cm



8014 OHRRINGSTÄNDER
Breite 25 cm, Höhen 30, 20 und 10 cm



LUMISHA Werkstattatelier
Michaela Hirschfeld
Rankestr. 69
85051 Ingolstadt

Telefon 0179/5059418
Telefax 0841/9017576

info@lumisha.de

LUMISHA Vertrieb
I2C information to customer
consulting GmbH
Sabine Götz
Stünzbach 4a
84172 Buch am Erlbach

Telefon 08709 / 95447
Telefax 08709 / 95446

vertrieb@lumisha.de

Fotografie
carolin-hirschfeld.de

Gestaltung
carolin-hirschfeld.de

www.lumisha.de

